



## 采光天窗防护安全解决方案



- 梯形及直立锁边屋面采光天窗的适用性方案
- 依据《ACR红皮书》测试
- 屋顶装配和安装快捷简便

# 采光天窗防护网

FASTCOVER是专门设计用来遮盖无保护采光天窗的稳健有效的解决方案，且不会挡住进入建筑物的光线。高处坠落仍是各类意外事故中最高发的事故，而这其中从天窗坠落尤为常见。所有业主对屋顶工作人员皆负有关怀义务，确保其人身安全。尽管如此，当采光天窗未予以定期清扫时，屋顶表面会变得模糊不清，将不可避免地增加事故风险。同样地，陈旧的采光天窗会变得易碎，当有人站立在上面时，它们很容易破裂。FASTCOVER是一套高效实用的解决方案，通过在采光天窗的金属架上安装一块坚固的建筑网格板，起到遮盖防护的功能。



FASTCOVER专门为金属型材屋顶设计，在使用内嵌式采光天窗的金属型材屋顶中尤其适用。建筑网板的顶部安置在由KEE KLAMP配件及5号（外径为26.9毫米）管制成的金属框架上。标准建筑网板长2米宽1米，但可选用长2米或1米宽1米的网板。

FASTCOVER 被设计用来现场组装并以零部件的形式运输，因此能较容易地被搬到屋顶，尤其当这些零部件被搬运到高楼时。

FASTCOVER 有两种形式，一种是几乎平整地固定在屋顶表面（如上所示），另一种是升高到天窗之上，安装在小支架上（详见左图），从而使建筑网板和采光天窗之间的距离更大。如遇高空坠落，FASTCOVER可吸收坠落产生的冲击，这将有助于确保采光天窗不被损坏。

## 测试和认证

FASTCOVER经《ACR红皮书》中B级标准测试，所需负载亦通过屋顶组件非易碎性项目测试。测试包括45千克（100磅）的物体从1.2米（4英尺）的高度自由坠落达到的最大速度。B类等级产品要求确保坠物被接住，但是允许采光天窗有一定损坏。

根据BS EN 1873标准，产品额外地进行了1200焦耳测试。测试通过使50千克（110磅）的物体从2.4米（7.9英尺）的高度坠落被FASTCOVER接住并同时确保网板没有大于300毫米的撕裂。

FASTCOVER 达到了上述两项测试标准。

## 特征与优点

- 产品高度便携且以零部件为基础，便于搬运到屋顶。
- 为提高耐用性，所有零部件及建筑网板都经过热浸镀处理。
- 建筑网板不会挡住光线，能保证建筑物的取光。
- 扩展网格板能增加遮盖天窗的宽度和长度，从而确保屋顶表面安全。
- 容易装配，降低了安装成本。
- 金属框架和镀锌丝网，抗腐蚀性能优良，使用寿命长。
- 可变高度的设备能供不同形状的采光天窗使用。
- 如需FASTCOVER更醒目，可给管进行喷涂。



# 采光天窗防护网



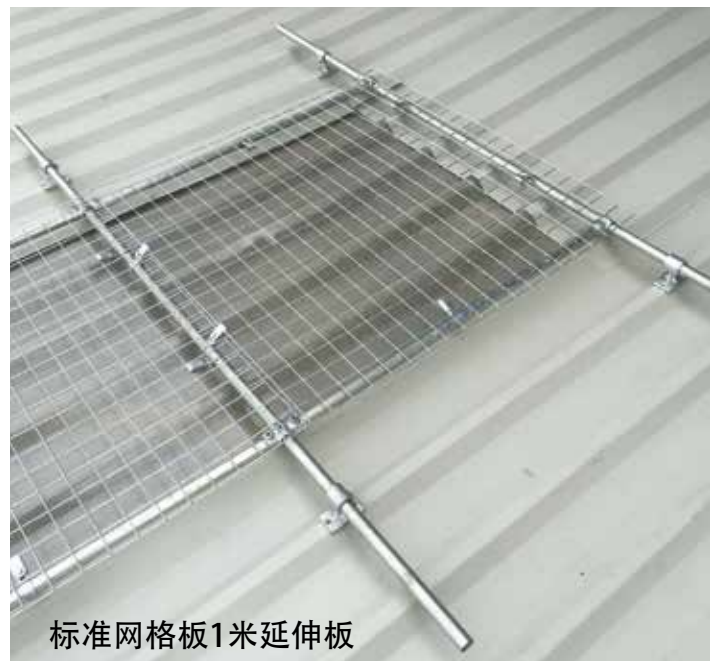
网格板夹



屋面板固定底座



高腿屋面板固定底座



标准网格板1米延伸板



铠易商贸（上海）有限公司  
东海商业中心东楼24K  
延安东路588号  
上海市  
中国

电话：+86 (0) 21 6350 4858

传真：+86 (0) 21 6350 7448

邮箱：chnsales@keesafety.com

网址：www.keesafety.cn

KEE COVER及KEE CLAMP均系Kee Safety Limited所属商标，同时本公司已尽力确保本手册中所含信息之准确性，不对其中错误或遗漏负有任何责任。Kee Safety Ltd保留未经事先通知更改或召回产品的权利。Kee Safety Ltd对于所有由产品使用不当造成的损失和损坏不负有任何责任。  
©2016 Kee Safety Limited版权所有。